

Studio
Massimiliano Peschi
Assessore Urbanistica ed Edilizia
Donatella Viviani
Responsabile del procedimento
Arch. Barbara Ronchi
Garante della Comunicazione
Dott.ssa Claudia Bruschettoni
Ufficio Urbanistica
Arch. Sonia Caporali
GRUPPO DI LAVORO
Progettisti
Urbanista - Raffaele Gerometta
Urbanista - Daniele Ruffo
Arch. Antonio Mugnai
SIT e Cartografia
Urbanista - Lisa de Gasperi
Urbanista - Fabio Roman
V.A.S.
Ing. Elettra Lowenthal
Ing. Chiara Tacconi
Contributi specialistici
Ecologia e Vegetazione
Dott. For. Giovanni Trentinovi
Aspetti legali
Avv. Leonardo Piacchi
Aspetti archeologici
Dott. Archeologo Vermina Margia
Aspetti idraulici
Ing. Giacomo Gazzini
Ing. Tiziano Soliani
Aspetti geologici e sismici
Dott. Geol. Alessandro Murruzzi
Dott. Geol. Alessio Cavetoli
Ricerca dati
Dott.ssa Chiara Pignaris

Fase adozione - PS

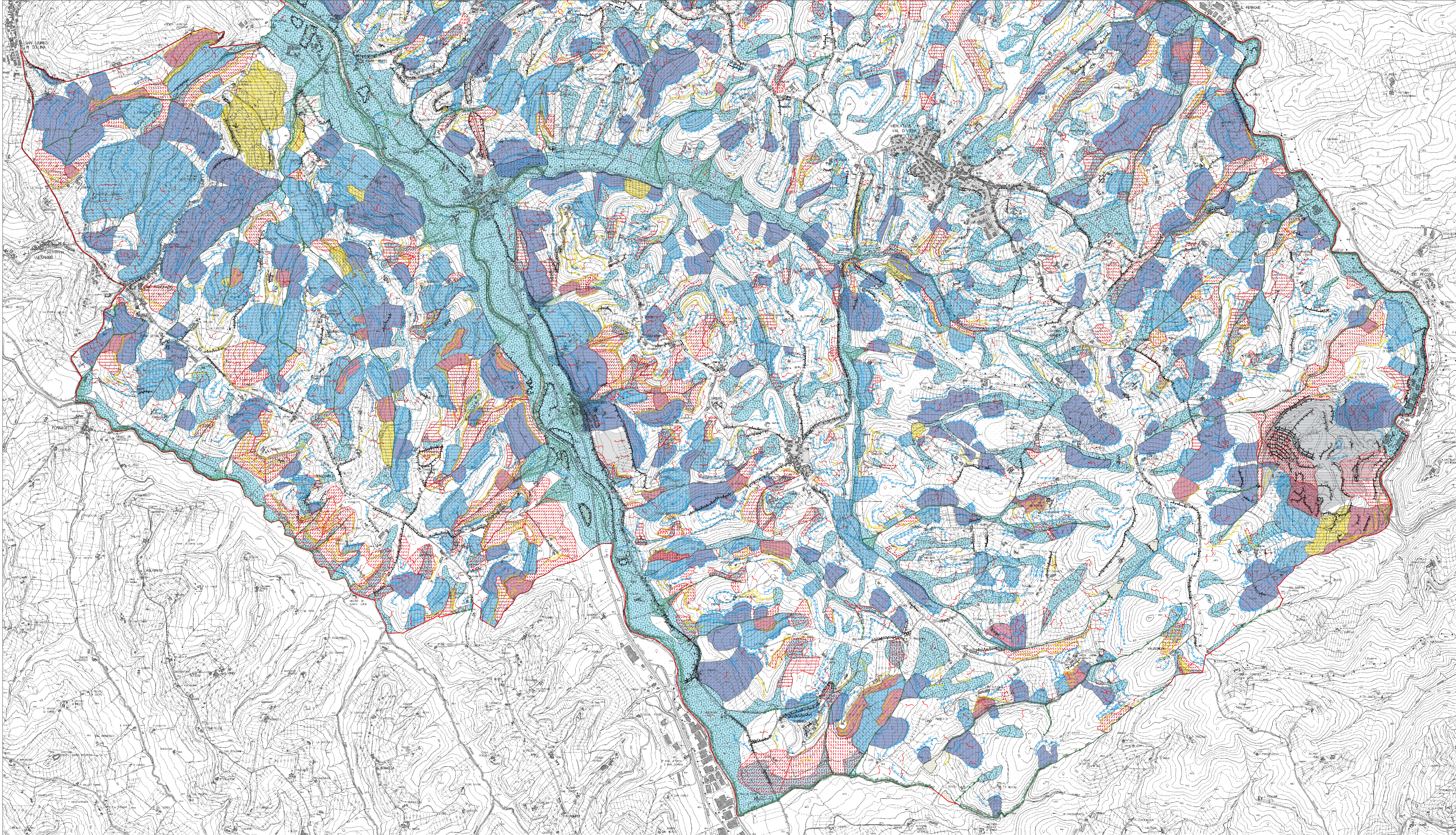
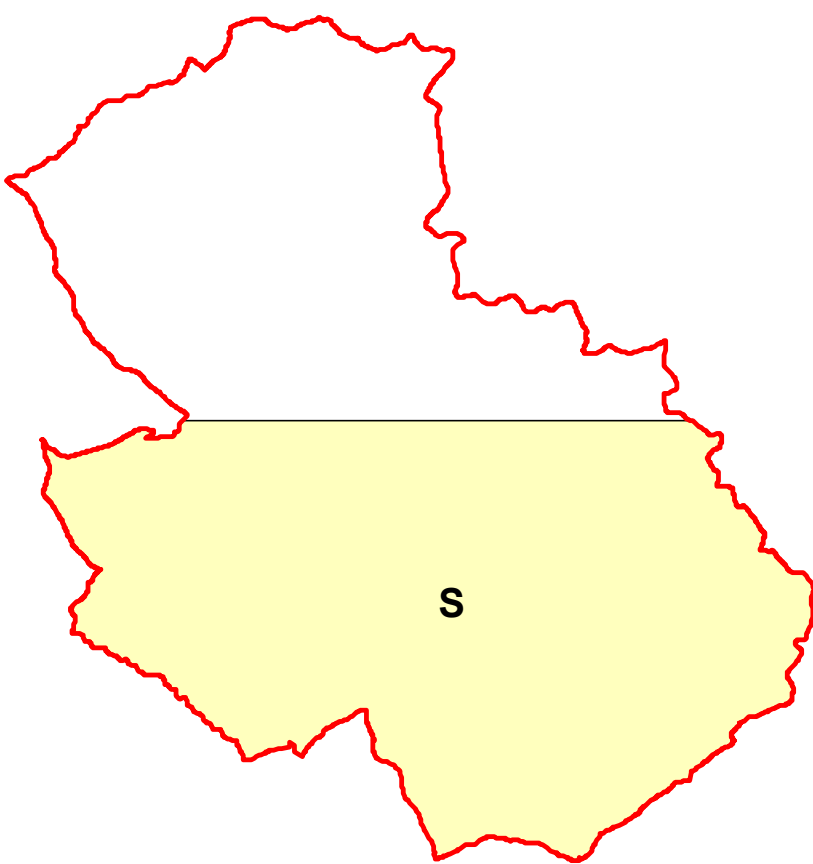
Scala 1:10.000

Marzo 2019

Carta Geomorfologica (Tav. G.025)

Comune di San Casciano in Val di Pesa

QUADRO D'INSERIMENTO



Legenda

FORME, PROCESSI E DEPOSITI DI VERSANTE DOVUTI ALLA GRAVITA'

- Orlo di scarpata di degradazione attiva con altezza inferiore ai 10 m
- Orlo di scarpata di degradazione attiva con altezza superiore ai 10 m
- Orlo di scarpata di degradazione quiescente con altezza inferiore ai 10 m
- Orlo di scarpata di degradazione quiescente con altezza superiore ai 10 m
- Area con fenomeni di creep, sofflusso
- Area a frangibilità diffusa
- Orlo di scarpata di frana di scorrimento attiva
- Orlo di scarpata di frana di scorrimento quiescente
- Coppo di frana di scorrimento attivo di I livello
- Coppo di frana di scorrimento attivo di II livello
- Coppo di frana di scorrimento quiescente di I livello
- Coppo di frana di crollo quiescente di I livello
- Coppo di frana di scorrimento quiescente di II livello
- Coppo di frana di scorrimento stabilizzato
- Fenomeni di creep, sofflusso non cartografabili

FORME E DEPOSITI DOVUTI ALLE ACQUE CORRENTI SUPERFICIALI

- Solco erosivo di ruscellamento concentrato
- Asse di paleovalle
- Antica direzione di scorrimento fluviale
- Paleovalle
- Orlo di scarpata d'erosione fluviale con altezza inferiore a 10 m
- Conode alluvionale
- Barra longitudinale o laterale in alveo

DEPOSITI LACUSTRI, PALUSTRI, LAGUNARI E DI COLMATA

- Deposito lacustre

FORME, DEPOSITI ED ATTIVITA' ANTROPICHE

- Area urbanizzata
- Area di cava
- Orlo di scarpata antropica con altezza inferiore ai 10 m
- Orlo di scarpata antropica con altezza superiore ai 10 m
- Riparto antropico

Limite Comunale
(Fonte: STAT - censimento 1° Gennaio 2011)